

PLAN DE EVACUACIÓN – RESUMEN PARA DOCENTES



Este resumen recoge las acciones específicas del profesorado ante cualquier emergencia que requiera evacuación del centro.

Prioridad: Dirigir al alumnado de forma segura y ordenada.

PROCEDIMIENTO AL SONAR LA ALARMA DE EVACUACIÓN (8 sonidos largos):

1. "¡Silencio absoluto!" - Interrumpir toda actividad inmediatamente
2. "¡Delegado/a al frente!" - Indicar que encabece la fila (sale primero/a)
3. "¡Fila india!" - Formar ordenadamente detrás del delegado/a
4. Profesorado cierra la fila - Último/a en salir
5. Cerrar puerta sin bloquear con **Papelera en umbral interior** (señal aula vacía)
6. "¡Sin recoger nada! ¡Seguid las flechas verdes!" - Mantenerse por la derecha

DURANTE LA EVACUACIÓN

- Mantener grupo cohesionado (no permitir desorden)
- Alumnado de pasillos/aseos: Dirigirles a regresar a su aula (no incorporarlos)
- Caminar por la derecha, sin detenciones en puertas/escaleras

PUNTOS DE ENCUENTRO SEGÚN UBICACIÓN

Por edificio	Por plantas	Salidas	Agrupamiento
Principal	Planta inferior	Puerta izquierda o puerta derecha	Canchas recreo fútbol
Principal	Planta calle	Puerta principal	Exterior del edificio, lado izquierdo (según sentido de salida).
Principal	Planta superior	Puerta principal	Exterior del edificio, lado izquierdo (según sentido de salida).
Ciclos	Edificio Ciclos	Puerta inferior ciclos	Canchas recreo baloncesto
Exteriores	Patio/Recreo	Permanecer en sitio	Ubicarse en las cachas recreo baloncesto

PLAN DE EVACUACIÓN – RESUMEN PARA DOCENTES



En el punto de encuentro: organizar fila por clase, pasar lista y comunicar a Jefatura de Estudios: "**Zona despejada**" o "**Incidencias**" (ausencias, heridos, obstáculos).

PROHIBICIONES ABSOLUTAS

- No correr, empujar ni gritar.
- No regresar al aula por ningún objeto personal.
- No utilizar ascensores.
- No seguir iniciativas individuales; siempre acompañar al grupo y profesorado.
- No permitir reingreso hasta orden expresa de dirección

CADENA DE COMUNICACIÓN

1. Profesorado → Jefatura de Estudios (recuento/incidencias).
2. Jefatura → Dirección (consolidación).
3. Dirección declara "centro evacuado" y autoriza reingreso.

No permitir reingreso hasta orden expresa de Dirección.

PROHIBICIONES

- Correr, empujar, gritar
- Recoger objetos personales
- Usar ascensores
- Delegar control a alumnado
- Reingreso sin orden de Dirección

Teléfonos de emergencia

- 112 - Emergencias generales.
- 061 - Urgencias sanitarias.

PLAN DE EMERGENCIAS ESCOLARES IES FERNANDO LÁZARO CARRETER

Tu guía para la seguridad y actuación rápida

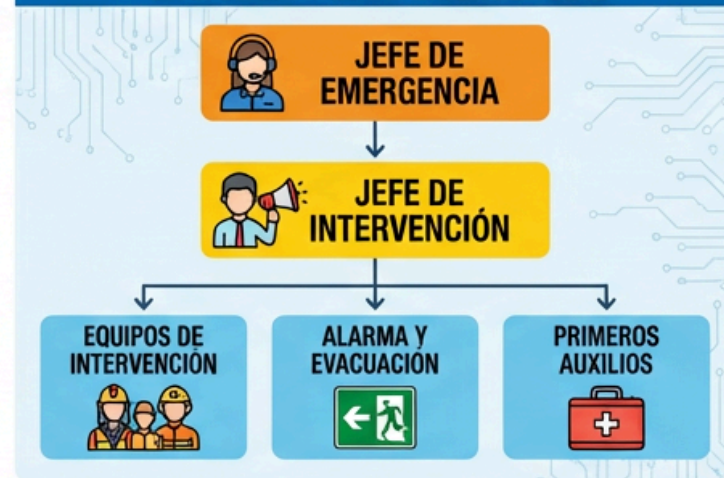
1) TIPOS DE EMERGENCIA MÁS COMUNES

TIPOS DE EMERGENCIA



2) ORGANIGRAMA BÁSICO DE EMERGENCIAS

ORGANIGRAMA DE EMERGENCIAS

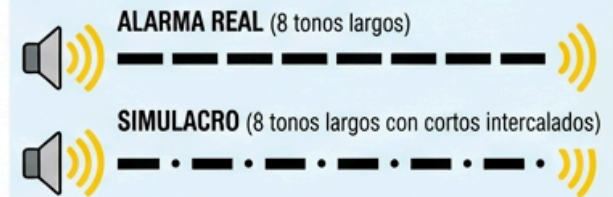


3) MEDIOS DE PROTECCIÓN

MEDIOS DE PROTECCIÓN



SEÑALIZACIÓN DE ALARMA



4) TELÉFONOS DE EMERGENCIA

TELÉFONOS DE EMERGENCIA



5) PAUTAS BÁSICAS DE ACTUACIÓN

PAUTAS BÁSICAS



7) INDICACIÓN DE CLASE EVACUADA

